



Latvijas Republika
VENTSPILS PILSĒTAS DOME

RĪKOJUMS

Ventspilī

2008.gada 13. martā

Nr. 614

Par izmaiņām zemes ierīcības projektā teritorijā
starp Ventas upi- Kustes dambi- pilsētas administratīvo
robežu-Kustes grāvi un adrešu piešķiršanu

1.Atcelt Ventspils pilsētas domes 2008.gada 25.februāra rīkojumu Nr.432" Par izmaiņām zemes ierīcības projektā teritorijā starp Ventas upi- Kustes dambi- pilsētas administratīvo robežu-Kustes grāvi un adrešu piešķiršanu".

2.Saskaņā ar 2007.gada 4.septembra pirkuma līgumu un 2007.gada 26.septembra Ventspils zemesgrāmatu tiesneša lēmumu un pamatojoties uz LR likuma "Par valsts un pašvaldību zemes īpašuma tiesībām un to nostiprināšanu zemesgrāmatās" 5.panta 1.daļu, veikt sekojošas izmaiņas ar Ventspils pilsētas domes 2003.gada 10.oktobra rīkojumu Nr.2868 apstiprinātajā zemes ierīcības projektā, teritorijai starp Ventas upi- Kustes dambi- pilsētas administratīvo robežu-Kustes grāvi:

2.1.Izveidot Ventspils pilsētas pašvaldībai piekrītošu zemes gabalu ~23739 kv.m. platībā, nosakot tā adresi **Kustes dambis 2, Ventspils**, saskaņā ar 1.pielikumu;

2.2.Izveidot valstij piekrītošu zemes gabalu **Fabrikas iela 2, Ventspils** ~13092 kv.m. platībā, saskaņā ar 2.pielikumu;

2.3.Izveidot valstij piekrītošu zemes gabalu ~86917 kv.m. platībā, nosakot tā adresi **Fabrikas iela 6, Ventspils**, saskaņā ar 3.pielikumu;

2.4.Izveidot valstij piekrītošu zemes gabalu ~6164 kv.m. platībā, nosakot tā adresi **Fabrikas iela 6D, Ventspils**, saskaņā ar 4.pielikumu;

2.5.Izveidot Ventspils pilsētas pašvaldībai piekrītošu zemes gabalu ~87856 kv. m. platībā, nosakot tā adresi **Fabrikas iela 6C, Ventspils**, saskaņā ar 5.pielikumu;

2.6.Zemes gabalam **Fabrikas iela 6C, Ventspils** noteikt zemes īpašuma izmantošanas aprobežojumu- ceļa servitūtu, aptuveni ~185 kv. m. platībā, par labu zemes gabalam **Fabrikas iela 6D, Ventspils**, saskaņā ar 6.pielikumu.

Domes priekšsēdētāja 1.vietnieks

J.Vītoliņš

M.Bože

D.Plūme

A.Bērziņa

3601175

Nosūtīt:

1-Zemesgrāmatu nodaļai

1-VZD Ziemeļkurzemes reģionālās nodaļas Ventspils filiālei

2-Zemes komisijai

1-Finanšu nodaļai

1-Juridiskajai nodaļai

1-P/I"Komunālā pārvalde"

1-PSIA"Ventspils nekustamie īpašumi"

1-PSIA"Ventspils labiekārtošanas kombināts"

1-APN arhīvam

✓1-Ventspils brīvostas pārvaldei

1-Būvniecības administratīvai inspekcijai

1-Pilsonības un imigrācijas lietu pārvaldei, Užavas 8, Ventspilī

1-IIC

1-A/s "BMGS"













ceļa servitūta teritorija

6.pielikums Ventspils pilsētas domes
2008.gada ____ rīkojumam Nr. ____





LATVIJAS REPUBLIKA

VENTSPILS PILSĒTA

SARKANMUIŽAS DAMBIS 35

Zemes kadastra Nr. 2700 005 07 26

ZEMES ROBEŽU PLĀNS

Robežas noteiktas atbilstoši ar Ventspils pilsētas domes 2000. gada 29. maija rīkojumu Nr. 1315 apstiprinātajam zemes ierīcības projektam.

Plāns sastādīts pēc 2000. gada robežu uzmērīšanas materiāliem mērogā 1 : 2000.

Zemes kopplatība ir 37903 kv. m.

Nekustamais īpašums reģistrēts Ventspils zemesgrāmatu nodaļas

Ventspils pilsētas zemesgrāmatā

2000. gada 12. oktobrī

Nodalījuma (folijas) Nr. 3316

Zemesgrāmatu nodaļas tiesnesis : *[Signature]*

MARIKA
PIJDULE-INDĀNE

VALSTS ZEMES DIENESTS ZIEMEĻKURZEMES REĢIONĀLĀ NODAĻA

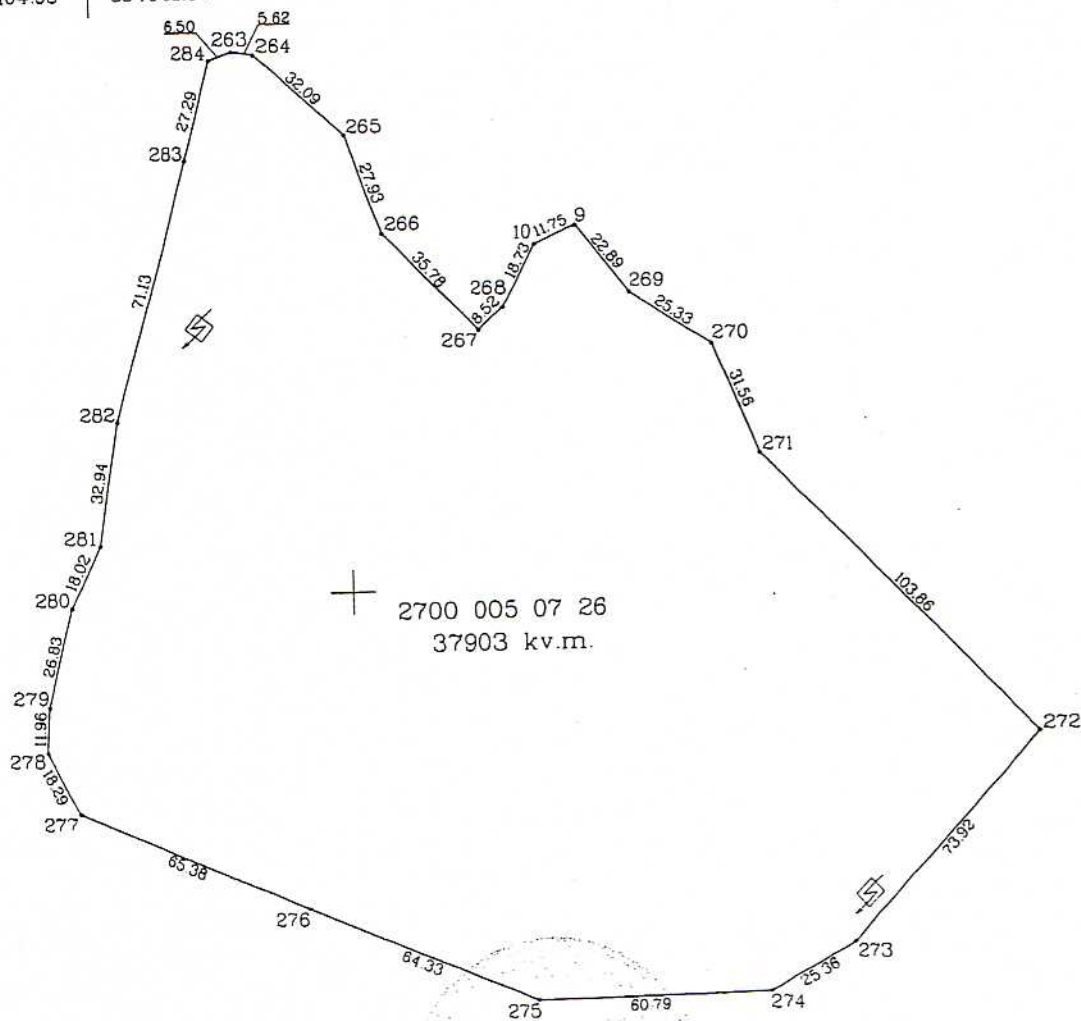
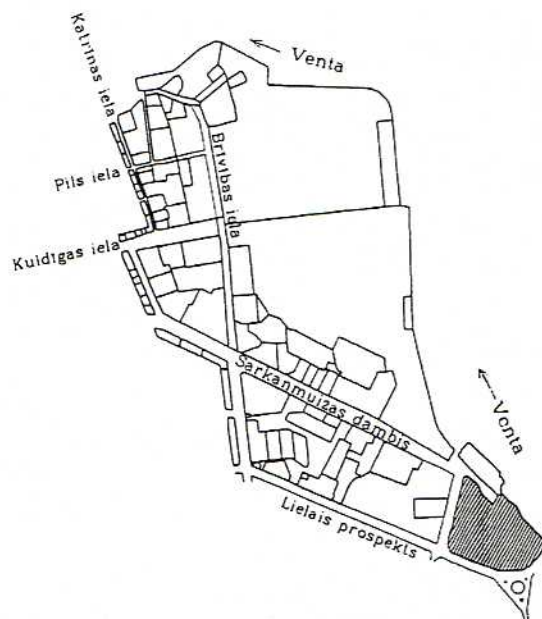
Nodaļas vadītājas vietniece -
Ventspils filiāles vadītāja *[Signature]*

Kadastrāla vadītāja 22.08.2000
Nora Kalmane

Robezpunktu koordinātes
LKS 92 TM koordinātu sistēmā

Zemes gabala izvietojums
kvartālā

N	X	Y
272	363159.59	354978.78
271	363234.29	354906.64
270	363263.49	354894.67
269	363277.48	354873.56
9	363295.54	354859.51
10	363290.67	354848.82
268	363274.18	354839.94
267	363268.27	354833.81
266	363294.29	354809.27
265	363320.65	354800.02
264	363342.44	354776.48
263	363343.35	354770.93
284	363341.03	354764.86
283	363314.61	354758.07
282	363246.15	354738.80
281	363213.62	354733.60
280	363197.36	354725.85
279	363171.34	354719.32
278	363159.40	354718.65
277	363143.14	354727.03
276	363116.88	354786.90
275	363091.66	354846.06
274	363092.62	354906.84
273	363104.98	354928.97



K: 0.999858
Mērogs: 1:2000



VALSTS ZEMES DIENESTS
Ziemeļkurzemes reģionālās nodaļas
Ventspils filiāles Nekustamā īpašuma
formēšanas birojs

Biroja vadītājs	Eldris	22.06.2000
Mērnīks	Eldris	07.06.2000
Plānu zīmēja	T.Šopārgs	21.06.2000

Nostiprinājuma uzraksts

Ventspils zemesgrāmatu nodaļas tiesnesis Argita Eniņa 1999.gada 15.decembrī nolēma:

Nekustamam īpašumam

Ventspils pilsēta, Dzintaru iela 27/11

Apzīmējums kadastrā: 2700- 024- 0106

Ventspils pilsētas zemesgrāmatas nodalījumā Nr. 2592 ierakstīt sekojošus pantus:

I.daļa 1. iedaļa			
Ieraksta Nr.	Nekustams īpašums, servitūti un reālnastas	Platība, lielums	
1.	Zemes gabals ar kadastra numuru 2700- 024- 0106.	3356 kvm	
2.	Uz zemes gabala atrodas hidrobūve - piestātne Nr.11(saskaņā ar inventarizācijas dokumentiem līters Nr. 001).	800 kvm	
II.daļa 1. iedaļa			
Ieraksta Nr.	Īpašnieks, dzimšanas gads, vieta, personas/nodokļu maksātāja kods, tiesību pamats	Domājamā daļa	Summa, par kādu iegūts īpašums(Ls)
1.	Īpašnieks: VENTSPILS PILSĒTAS PAŠVALDĪBA, nodokļu maksātāja kods 90000051970.	1	
2.	Īpašuma tiesības nostiprinātas uz visu īpašumu.		
3.	Pamats: 1999. gada 1. oktobra Ventspils pilsētas domes uzziņa Nr.1-76/1387, 1997. gada 25. aprīļa pirkuma līgums.		
III.daļa 1. iedaļa			
Ieraksta Nr.	Lietu tiesības, kas apgrūrina nekustamu īpašumu	Platība, lielums	
1.	Atzīme - servitūts par labu RET Ventspils elektrotīklu rajonam.		
2.	Atzīme - servitūts par labu Telekomunikāciju centram:		

Žurnāla Nr. 3879

Lēmuma datums: 15.12.1999

Kancelejas nodeva Ls 26.67 samaksāta

Valsts nodeva Ls 1334.00 samaksāta

Zemesgrāmatu nodaļas tiesnesis



Argita Eniņa



LATVIJAS REPUBLIKA

VENTSPILS PILSĒTA
DZINTARU IELA 27 / 11
PIESTĀTNE NR. 11

Zemes kadastra Nr. 2700 024 01 06

ZEMES ROBEŽU PLĀNS

Robežas noteiktas atbilstoši Latvijas Republikas Ministru kabineta 1998. gada 27. janvāra rīkojumam Nr. 28 "Noteikumi par Ventspils ostas robežu noteikšanu" un Ventspils pilsētas domes 1999. gada 26. augusta rīkojumam Nr. 1829.
Plāns sastādīts pēc 1999. gada robežu uzmērīšanas materiāliem mērogā 1: 1000.
Zemes kopplatība ir 3356 kv.m.

Nekustamais īpašums reģistrēts Ventspils zemesgrāmatu nodaļas

Ventspils pilsētas zemesgrāmatā

1999. gada 15. decembrī

Nodalījuma (folijas) Nr. 2592

Zemesgrāmatu nodaļas tiesnesis:

VALSTS ZEMES DIENESTS
ZIEMEĻKURZEMES REĢIONĀLĀ NODAĻA

Nodaļas vadītājas vietniece –
Ventspils filiāles vadītāja:

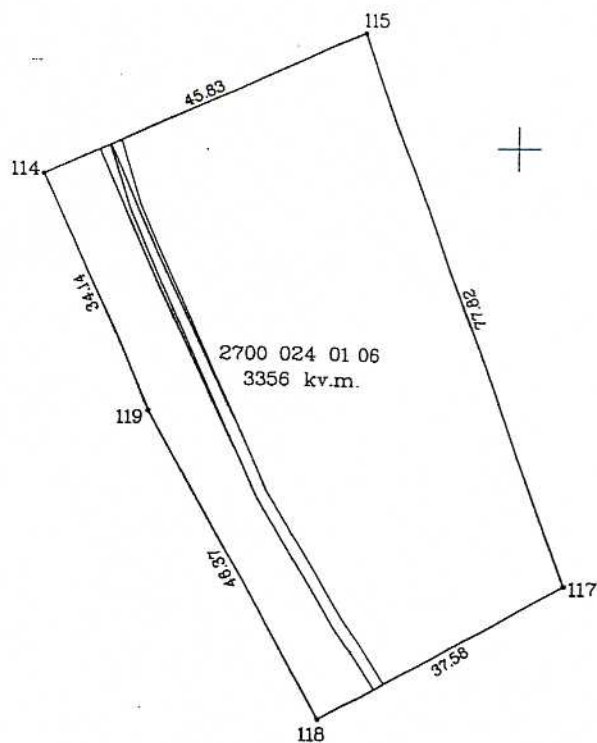
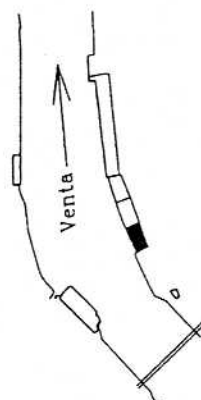
G. Horste

19.10.1999.

Robežpunktu koordinātes
LKS 92 TM koordinātu sistēmā

N	X	Y
114	363595.95	354937.54
115	363614.97	354979.22
117	363542.14	355006.62
118	363524.09	354973.67
119	363564.75	354951.39

Zemes gabala izvietojums
kvartālā



19. 10. 1999
[Signature]

K: 0.999858
Mērogs: 1:1000

VALSTS ZEMES DIENESTS
Ziemeļkurzemes reģionālās nodaļas
Ventpils filiāles Nekustamā īpašuma
formēšanas birojs

Biroja vadītājs	A.Janbergs	<i>[Signature]</i>	23.09.99
Mērnīeks	E.Ūdris	<i>[Signature]</i>	23.09.99
Plānu zīmēja	A.Samētis	<i>[Signature]</i>	23.09.99



Zemesgrāmatu apliecība

Ventspils zemesgrāmatu nodaļa

Ventspils pilsētas zemesgrāmatas nodaļums Nr. 1000 0038 5585

Kadastra numurs: 2700 022 0107

Fabrikas iela 6C, Ventspils, LV-3601

I.daļa 1.iedaļa			
Ieraksta Nr.	Nekustams īpašums, servitūti un reālnastas	Kopīpašuma daļa	Platība, lielums
1.1.	Ēku (būvju) nekustams īpašums sastāv no divpadsmit ēkām un būvēm (kadastra apzīmējums 2700 022 0101 005, 2700 022 0101 006, 2700 022 0101 011, 2700 022 0101 014, 2700 022 0101 035, 2700 022 0101 045, 2700 022 0101 046, 2700 022 0101 047, 2700 022 0101 048, 2700 022 0101 049, 2700 022 0101 059, 2700 022 0101 061). Atdalīts no nekustama īpašuma Fabrikas iela 6, Ventspils, LV-3601 (zemesgrāmatas nodaļuma Nr. 93 A). <i>Žurnāls Nr. 300002175434 (02.08.2007), lēmuma datums: 14.08.2007, tiesnesis Dace Riekstiņa</i>		
2.1.	Pievienots zemes gabals ar kadastra apzīmējumu 2700 022 0107.		78473 kv.m
2.2.	Mainīts īpašuma kadastra numurs no 2700 522 0032 uz 2700 022 0107. <i>Žurnāls Nr. 300002565343 (30.10.2008), lēmuma datums: 06.11.2008, tiesnesis Dace Riekstiņa</i>		
I.daļa 2. iedaļa			
Ieraksta Nr.	No nekustama īpašuma atdalītie zemes gabali, servitūti un reālnastu pārgrozījumi un dzēsumi	Kopīpašuma daļa	Platība, lielums
1.1.	Dzēst 1. iedaļas atzīmi Nr. 1.2 (žurnāla Nr. 300002175434, 02.08.2007). <i>Žurnāls Nr. 300002565343 (30.10.2008), lēmuma datums: 06.11.2008, tiesnesis Dace Riekstiņa</i>		
II.daļa 1. iedaļa			
Ieraksta Nr.	Īpašnieks, personas/nodokļu maksātāja kods, tiesību pamats	Domājama daļa	Summa, par kādu iegūts īpašums(Ls)
1.1.	Īpašnieks: BMGS, Akciju sabiedrība, nodokļu maksātāja kods 40003146013.	1	
1.2.	Pamats: 2007.gada 1. augusta nostiprinājuma līgums, 2007.gada 13. jūlija Ventspils pilsētas domes rīkojums rīkojums Nr.1726. <i>Žurnāls Nr. 300002175434 (02.08.2007), lēmuma datums: 14.08.2007, tiesnesis Dace Riekstiņa</i>		
2.1.	Īpašnieks: Ventspils pilsētas pašvaldība, nodokļu maksātāja kods 90000051970.	1	
2.2.	Persona: BMGS, Akciju sabiedrība, nodokļu maksātāja kods 40003146013. Īpašuma tiesība izbeigusies.	0	
2.3.	Pamats: 2007.gada 4. septembra pirkuma līgums.		319000,00
<i>Žurnāls Nr. 300002232087 (19.09.2007), lēmuma datums: 26.09.2007, tiesnesis Dace Riekstiņa</i>			

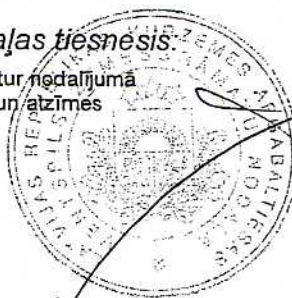
II.dala 1. iedala			
Īpašnieks, personas/nodokļu maksātāja kods, tiesību pamats		Domājamā daļa	Summa, par kādu iegūts īpašums(Ls)
3.1. Pamats zemes pievienošanai: 2008.gada 17. oktobra uzziņa par pašvaldībai piekrītošo zemes gabalu Nr.1-76/807.			
Žurnāls Nr. 300002565343 (30.10.2008), lēmuma datums: 06.11.2008, tiesnesis Dace Riekstiņa			
III.dala 1. iedala			
Ieraksta Nr.	Lietu tiesības, kas apgrūtina nekustamu īpašumu	Platība, lielums	
1.1.	Atzīme - aizsargjoslas teritorija ap elektrisko tīklu transformatoru apakšstaciju.	125 kvm	
1.2.	Atzīme - aizsargjoslas teritorija ap elektrisko tīklu kabeļu līniju.	78 kvm	
1.3.	Atzīme - aizsargjoslas teritorija ap elektrisko tīklu kabeļu līniju.	44 kvm	
1.4.	Atzīme - aizsargjoslas teritorija ap elektrisko tīklu kabeļu līniju.	30 kvm	
1.5.	Atzīme - aizsargjoslas teritorija gar ūdensvadu un kanalizācijas tīkliem, ūdensvads atrodas līdz 2 m dziļumā.	87 kvm	
1.6.	Atzīme - aizsargjoslas teritorija gar ūdensvadu un kanalizācijas tīkliem, kanalizācijas vads atrodas līdz 2 m dziļumā.	86 kvm	
1.7.	Atzīme - aizsargjoslas teritorija gar dzelzceļu pilsētās.	25236 kvm	
1.8.	Atzīme - ceļa servitūta teritorija.	93 kvm	
1.9.	Pamats: 2008.gada 30. jūnija zemes robežu, situācijas un apgrūtinājumu plāns, 2008.gada 17. oktobra uzziņa par pašvaldībai piekrītošo zemes gabalu Nr.1-76/807.		
Žurnāls Nr. 300002565343 (30.10.2008), lēmuma datums: 06.11.2008, tiesnesis Dace Riekstiņa			

Kancelejas nodeva Ls 9,00 samaksāta

Žurnāla Nr. 300002565343, datums 30.10.2008., lēmuma datums: 06.11.2008.

Zemesgrāmatu nodaļas tiesnesis:

Zemesgrāmatu apliecība satur nodaļumā spēkā esošos ierakstus un atzīmes



Dace Riekstiņa

LATVIJAS REPUBLIKA

ZEMES ROBEŽU, APGRŪTINĀJUMU UN SITUĀCIJAS PLĀNS

Zemes vienības kadastra apzīmējums: 2700 022 0107

Adrese: Ventspils, Fabrikas iela 6C

Zemes kadastrālā uzmērīšana veikta pamatojoties uz Ventspils pilsētas domes 2003.gada 10.oktobra rīkojumu Nr.2868, Ventspils pilsētas domes 2008.gada 25.februāra rīkojumu Nr.432, Ventspils pilsētas domes 2008.gada 13.marta rīkojumu Nr.614. un Ventspils pilsētas domes 2008.gada 5.jūnija rīkojumu Nr.1300.

Robežas un apvidus objekti uzmērīti, apgrūtinājumi noteikti 2008.gada 31.martā
Plāna mērogs 1: 2000
Zemes vienības daļas platība 7,8473 ha

Apgrūtinājumu saraksts:

1.	020505 – aizsargjoslas teritorija ap elektrisko tīklu transformatoru apakšstaciju – 0.0125 ha (Ventspils pilsētas domes 2008.gada 30.aprīļa izziņa Nr.9-11/743 „Par apgrūtinājumiem nekustamajā īpašumā Fabrikas ielā 6C, Ventspilī”)
2.	020502 – aizsargjoslas teritorija gar elektrisko tīklu kabeļu līniju – 0.0078 ha (Ventspils pilsētas domes 2008.gada 30.aprīļa izziņa Nr.9-11/743 „Par apgrūtinājumiem nekustamajā īpašumā Fabrikas ielā 6C, Ventspilī”)
3.	020502 – aizsargjoslas teritorija gar elektrisko tīklu kabeļu līniju – 0.0044 ha (Ventspils pilsētas domes 2008.gada 30.aprīļa izziņa Nr.9-11/743 „Par apgrūtinājumiem nekustamajā īpašumā Fabrikas ielā 6C, Ventspilī”)
4.	020502 – aizsargjoslas teritorija gar elektrisko tīklu kabeļu līniju – 0.0030 ha (Ventspils pilsētas domes 2008.gada 30.aprīļa izziņa Nr.9-11/743 „Par apgrūtinājumiem nekustamajā īpašumā Fabrikas ielā 6C, Ventspilī”)
5.	02010101 – aizsargjoslas gar ūdensvadu un kanalizācijas tīkliem-ūdensvads atrodas līdz 2m dziļumā – 0.0087 ha (Ventspils pilsētas domes 2008.gada 30.aprīļa izziņa Nr.9-11/743 „Par apgrūtinājumiem nekustamajā īpašumā Fabrikas ielā 6C, Ventspilī”)
6.	02010201 – aizsargjoslas gar ūdensvadu un kanalizācijas tīkliem-kanalizācijas vads atrodas līdz 2m dziļumā – 0.0086 ha (Ventspils pilsētas domes 2008.gada 30.aprīļa izziņa Nr.9-11/743 „Par apgrūtinājumiem nekustamajā īpašumā Fabrikas ielā 6C, Ventspilī”)
7.	02030401 – aizsargjoslas teritorija gar dzelzceļu pilsētās – 2.5236 ha (Ventspils pilsētas domes 2008.gada 30.aprīļa izziņa Nr.9-11/743 „Par apgrūtinājumiem nekustamajā īpašumā Fabrikas ielā 6C, Ventspilī”)
8.	050301 – ceļa servitūta teritorija – 0.0093 ha (Ventspils pilsētas domes 2008.gada 13.marta rīkojums Nr.614.)

Zemes kadastrālās uzmērīšanas darbus veica SIA „Metrum”, reģ. Nr. 40003388748, Rīga, Vienības gatve 87, LV-1004 (licence Nr. 122, derīga no 12.01.2005. līdz 15.12.2010.).

SIA „Metrum” Ventspils biroja vadītājs	Olafs Horsts	06.06.2008.
Zemes ierīcības inženieris apliecina, ka zemes kadastrālā uzmērīšana veikta atbilstoši LR Ministru kabineta 2007.gada 20.marta noteikumiem Nr. 182 „Noteikumi par nekustamā īpašuma objekta noteikšanu”.	Alens Mihelsons	31.03.2008
Ierosinātais ir informēts par Zemes kadastrālās uzmērīšanas laikā veiktajām darbībām, to rezultātiem.	Anna Bērziņa	05.06.2008.

ZĒMĒS LIETOŠANAS VEIDU EKSPLIKĀCIJA

Zemes vienības platība ha	78473
Lauksaimniecībā izmantotā zeme	
Arāmzeme	1
Augli dārzi	1
Pļavas	1
Gorbos	1
Mezī	1
Krūmņi	1
Purvi	1
Zem ūdeņiem	1
Zem dzīvju t. sk.	78473
Zem ēkām un pagalmiem	1
Zem ceļiem	1
Porteļos zemes	1

ROBEŽPUNKTU KOORDINĀTAS

Koordinātu sistēma LKS-92 TM

Meroga koeficients: 0.999855

Nº	X	Y
116	363237.01	355296.73
117	363047.77	355498.30
118	363104.84	355562.03
119	363195.48	355599.28
120	363192.01	355730.55
121	363211.87	355798.31
122	363217.35	355801.71
123	363257.81	355826.73
124	363252.55	355815.36
125	363176.48	355812.92
126	363124.28	355856.56
127	362695.03	355794.21
128	363089.73	355492.83
129	363225.08	355289.09

Robežojšo zemes vienību saraksts:

no A 11dž B: z. v. kad. opz. 2700 022 0101E

no B līdz C: Fabrikas iela;

no C rdt D: z. v. kod. opz. 2700 022 0102;

no D lidz E: z. v. kod. opz. 2700 022 0216;

no E I d z F: z. v. kod. opz. 2700 022 0104;

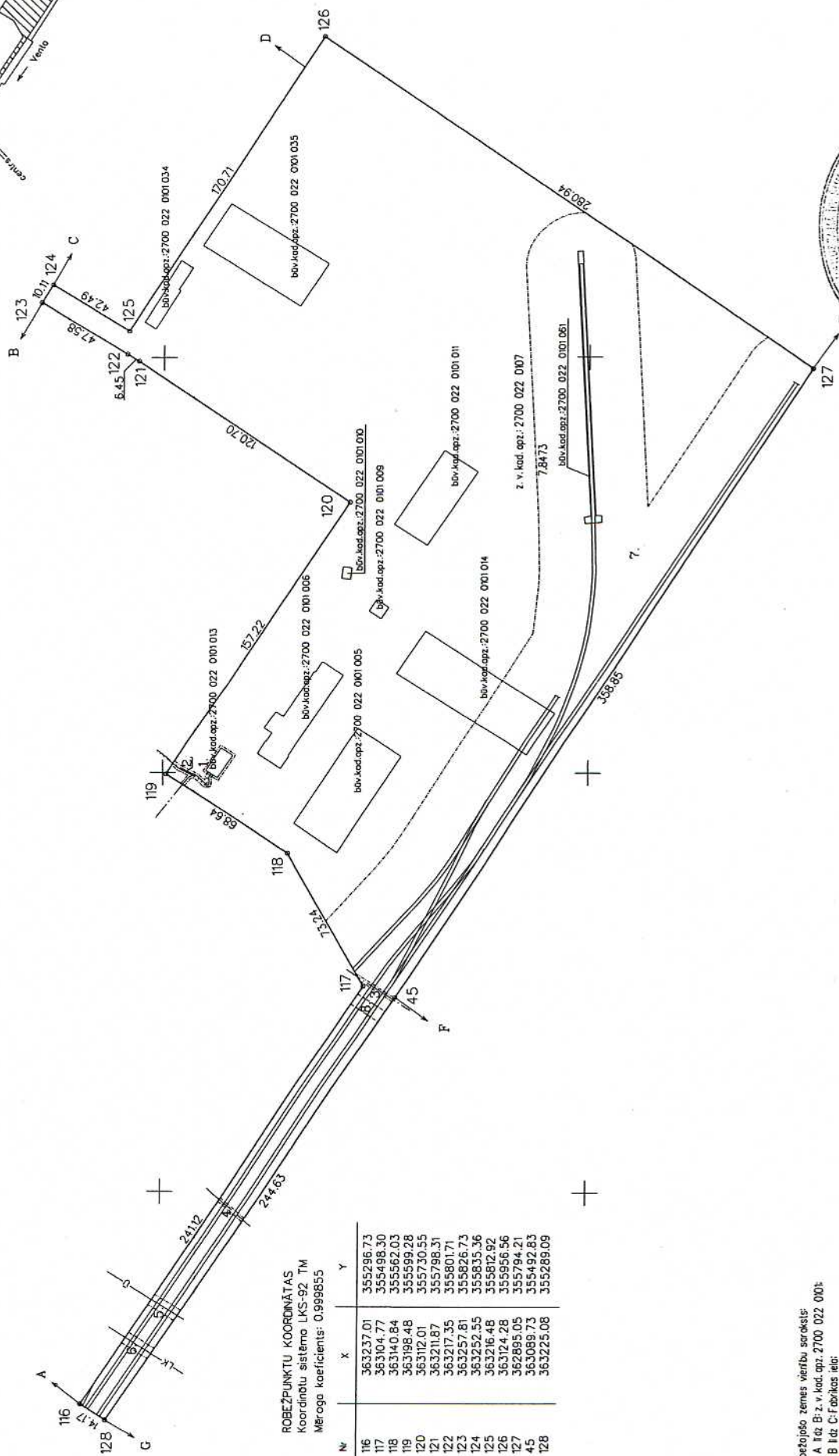
no F lldz G: z. v. kad. opz. 2700 022 0108;

no G 112 A: z. v. kad. opz. 2700 022 0109.

Apzīmējumi:

Z. v. d. kad. opz. - zemes vienības kadastra nomenklatūra.

2. 1. 0. 000. 004. - zemes vienības kods
būv. kad. apz. - būves kadastra apzīmējums



30.06.2008 Venstis birgja kvalitātes
inspekcijas konstatācija
Nācija Latvija

Zemes vienības platība 7.8473 ha
Plana mērogs 1:2000

Saskaņojuma: APN Teritorijas plānošanas
un zemes ierīcības daļesī vadītājs

Dainis Plūme

07.05.2008.

Plānu izstratavoja zemes

4

$$f_{m+1} = f_m + \Delta f_m$$

1111